

Hva er viktig for deg?



venstre.no/klepp

VENSTRE
Folk først.



Demokrati er noe herk

... men alternativet er verre.

Det kan føles som demokrati er mange ord og lite forandring. Betyr det noe hvem som sitter i Klepp kommunestyre?

Er du likegyldig og mener at politikere ikke er troverdige? Vi har laget et litt annerledes program der vi synliggjør at hvem som får din stemme betyr noe for din hverdag.

Mine mål er:

- ✓ At Venstre er Klepps mest troverdige parti på kollektiv og trygge skole-/sykkelveier.
- ✓ Gjøre det enklere for alle å leve miljøvennlig.
- ✓ Satse på skolen. Elever skal ses, oppmuntres og få tilpasset undervisning.
- ✓ Tørre å mene noe om ny kirke og kommunesammenslåing.
- ✓ Forsterke støtten til det fantastiske frivillige arbeidet som idrett, korps og mange andre organisjoner legger ned hver eneste dag.



Børge Brunnes, 43, Kleppe

Klepp Venstre sin 1. kandidat ved årets kommunevalg.

Bor på Kleppevarden, gift, 3 barn. I fritiden aktiv som fotballtrener hos Klepp IL.

Sykler til jobb hos Compendia hver dag.

Tekno-optimist som tror at dagens politikk må løse morgendagens utfordringer.

Uavhengig av særinteresser

Venstre er, som eneste parti, uavhengige av særinteresser og lobbyorganisasjoner.

Vi kan derfor kombinere høyresidens viktige fokus på verdiskaping med venstresidens trygge fellesskapsløsninger.

Venstre setter folk først.

Venstres grunnfilosofi

Et liberalt parti som vil skape frihet og muligheter for den enkelte. Det betyr at alle skal sikres rettigheter og få muligheter uavhengig av inntekt og bakgrunn.

Vi må også ivareta friheten for fremtidige generasjoner, ved å skape et grønt og bærekraftig samfunn.

Fremtidsrettede løsninger skapes av oss, og en god skole er grunnlaget for fremtidens kunnskapssamfunn.



Ber for bane

Han er 95 prosent sikker på at det blir kun ei hånd i været under avstemningen i kommunestyret mandag. Likevel skal Børge Brunes (V) kjempe for bybane-ja i Klepp.



Vi vil forene Jæren i en kommune

Grensene på Jæren setter begrensinger for de beste løsningene.

Kommunene vokser sammen

Det er unaturlig at en rekke kommunale oppgaver skal løses på begge sider av kommunegrensene.

Tjøtta/Bryne og Kvernaland/Orstad er eksempler på sammenvokste områder.

Mange av Klepps innbyggere bruker tjenester i andre kommuner uten å kunne påvirke dem.

Arealbruk

Hver kommune ser i dag bare innenfor sine grenser når det avgjøres hvor vi skal bygge. Dersom vi planlegger i større perspektiv, kan vi spare mer landbruksjord og få bedre transportløsninger.



Fremtidige utfordringer

Vi må være rustet til å takle de utfordringer vi har innen miljø, transport og kunnskap. Dagens kommunegrenser er fra 1837. I dag jobber 42% Klepps innbyggere utenfor kommunen? Konservativ eller liberal?

For



Mot



Venstre og Ap er positive til sammenslåing. Høyre, Frp og Sp har vært skeptiske. Krf har gitt litt blandete signaler.

Fått til 2011-2015

- ✓ Felles skattekontor på Jæren
- ✓ Felles ungdomsskole på Tu



Sykkelhotell på Klepp Stasjon og Øksnevad

Venstre vil:

- ✓ At syklistene skal kunne parkere sykkelen sin ubekymret, tørt og trygt under tak.
- ✓ Prioritere nye, sikre sykkel/skole veier på Lalandsvegen, Vasshus-Sandnes og langs Verdalen.
- ✓ Jobbe for å innføre togvogner for sykler slik at pendlere kan sykle videre til f.eks Forus.
- ✓ Ha sammenhengende gang- og sykkelvegnett. Store forbedringsmuligheter i Klepp sentrum.





Vil ikke prioritere ny kirke

Er vi fremtidstenkende nok?

Nye bygg skal dekke fremtidens behov.

Et allsidig hus med plass til barnegrupper, SFO-ordninger, kor, kulturskule etc. kunne vært noe.

Klepp har stor arbeidsinnvandring fra Øst-Europa. Tar vi høyde for fremtidig bredde av mennesker?

Venstre vil ikke prioritere midler til en gammeldags kirke, plassert ved siden av dagens kirke til en pris på 70 millioner. Hvem skal betale?

Mot



For



Venstre og Sp stemte imot penger til planlegging. Krf, Frp og Høyre støtter planlegging av ny kirke. Rett prioritering?

En god barndom varer livet ut

Alle barn bærer på et talent, og det er vår oppgave å tilrettelegge for at dette talentet utvikles.

Skoleløpet må i større grad ta høyde for at elever har ulike interesser, og ulike måter å lære på.

Skole

- ✓ Styrking av skolen ved å satse på lærerne; videre- og etterutdanning.
- ✓ Rekruttere andre yrkesgrupper i skolen, som sosionomer og vernepleiere.
- ✓ Styrke skolens driftbudsjett
- ✓ Sette inn ekstra lærerressurser for tidlig innsats på lave trinn i grunnskolen for å forebygge læreversker.
- ✓ Ha **ambisjoner** for hver enkelte elev - Sterk som svak.
- ✓ Økt nærvær PPT på skolene med tettere oppfølging og faglig støtte.

SFO

- ✓ Redusert SFO pris for lavinntektsfamilier



Barnehage

- ✓ Arbeide for to årlige barnehageopptak
- ✓ Rekruttere personell med pedagogisk utdanning

Kveldsåpent bibliotek

- ✓ Doble åpningstiden ved å legge til rette for selvbetjening fram til kl 22 hver kveld og helger.

Gjør det enklere å leve miljøvennlig

Hver eneste dag tar vi valg som har konsekvenser for miljøet.

Jordvern og mangfold

- ✓ Verne dyrket og dyrkbar jord. Nedbygging av matjord kan ikke omgjøres. Kun tillate nedbygging i nærhet av kollektive knutepunkt/matebuss.
- ✓ Være kritisk til alle planer som gir risiko for tap av arts-mangfold

Gjenvinning

- ✓ Innføre egen dunk for glass og metall for å øke gjenvinningen dramatisk
- ✓ Tilby SMS/APP for at du skal ha full kontroll på hvilke avfallsdunker som hentes når.

Grønn energi

- ✓ Sette ambisiøse mål ved nybygging både når det gjelder energibruk og miljøvennlig materiale
- ✓ Bytte ut gatelys med moderne LED-teknologi.
- ✓ Støtte økt produksjon biogass
- ✓ Flere fleksiladestasjoner for El-bil.

Kollektiv

- ✓ **STYRKE** matebusstilbudet fra Verdalen/Klepp for både sør- og nordgående tog fra Klepp stasjon.
- ✓ Gratis månedskort for 16 - 17 åringer.
- ✓ Ruste opp Klepp og Øksnevad stasjon for sikker sykkelparkering.

Visste du at:

Venstre var eneste parti i Klepp formannskap som støttet bybane. Flertallet ønsker bussavganger.





Idrett og friluftsliv

En viktig satsing vi kan gjøre for bedre folkehelse er å tilrettelegge for at alle kan holde seg aktiv gjennom idrett og friluftsliv.

Tursti til havet

Venstre sin visjon er å lage en natursti fra Kleppeloen, helt ut til havet, slik at Klepp/Verdalen knyttes til havet.

Barns oppvekst

Beholde små grønne lunger i nærheten av boligfelt. Viktig at barn får en oppvekst preget av lek og utfordringer i "ustrigla" terreng.

Egen hundepark

Inngjerdet hundeskog, der våre firbeinte kan få løpe fritt og sosialiseres med andre hunder.



Idrett skaper trivsel, sosialt nettverk og folkehelse.

Venstre vil:

- ✓ Støtte **ny flerbrukshall** i Klepp. Se på muligheten for å kombinere idrett og uorganiserte aktiviteter som f.eks innendørs klatre/skatepark.
- ✓ Jobbe for **svømmehall** på Orstad/Kverneland (samarbeid med Time)
- ✓ Få til et bedre samarbeid mellom skole/SFO, idrett og kultur.

Varm velferd når du trenger det

Mange mennesker sliter, enten det er psykiske lidelser, isolasjon, traumer eller rus. De aller fleste klarer seg uten å måtte lene seg på et offentlig tilbud, men sårbare mennesker trenger vår hjelp.

Venstre vil:

- ✓ Yte nok hjelp til familier med hjemmeboende barn/ungdom med stort hjelpebehov.
- ✓ Samarbeide med lokalt næringsliv for å tilrettelegge for praksisplasser.

- ✓ At kommunen skal gi raskt tilbud om psykiatrisk hjelp, spesielt til ungdom.
- ✓ Jobbe for å beholde legevakt i Klepp/Time.
- ✓ Sørge for at arbeid med ny barnebolig blir prioritert.
- ✓ Ta i bruk velferdsteknologi slik at en kan bo lengre i eget hjem.
- ✓ Bedre livsvilkårene for demente som lever hjemme alene, hos pårørende eller i sykehjem-savdelinger som ikke er tilpasset deres spesielle behov.

Hverdagsmestring

Støtte innbyggerne til å mestre de viktige hverdagsaktivitetene selv. Dette kan gjøres med trening og tilrettelegging, tekniske hjelpemidler, universell utforming og boligtilpassing.





Et næringsliv for fremtiden

- ✓ Aktivt støtte utviklingen av et grønt næringsliv.
- ✓ Sørge for god rettleiding inkl. juridisk bistand for gründere.
- ✓ Ha fokus på kortreist mat.
- ✓ Jobbe for Særheim som et regionalt kompetansesenter for landbruk.

Kultur

- ✓ Jobbe for flere plasser i kulturskolen.
- ✓ Amatørkultur må få tilgang gode øvingslokaler.
- ✓ Støtte opp om frivillige organisasjoner

Søndagsåpent

Venstre ønsker ikke å si ja til søndagsåpne butikker. I Klepp stemte Frp og Høyre for søndagsåpent.

Eiendomsskatt

Venstre ønsker ikke å innføre eiendomsskatt. I Klepp har kun AP signalisert at de ønsker dette.

Jærsk talemål og nynorsk

Ta vare på vår **jærsk** kultur og identitet. Støtte opp vår nynorske skriftkultur.

Med omtake for dyrene

Gi støtte til dyrebeskyttelsen, og arbeide for dyrenes velferd og rettigheter.

Møteplasser ungdom

Det skal være opplegg for ungdom i nærheten av der de bor, med fokus på samhold og relasjonsbygging.

Klepp Sentrum

- ✓ Jobbe for å få møteplasser som rommer kulturscene og bibliotek.
- ✓ Jobbe for kompakt sentrum rundt Jærhagen/Solavegen.

Boligsosiale tiltak

- ✓ Gode rammer for startlån
- ✓ Støtte opp initiativ med private omsorgsboliger med kommunal bemanning.

Inkludering

Mennesker som kommer til Norge for å skape et nytt liv i trygghet er ressurspersoner.

- ✓ bedre språkopplæring som inkluderer gratis språkopplæring for EØS borgere.

Andre kandidater - Klepp Venstre



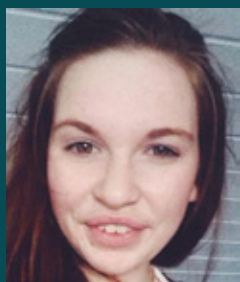
2. Ingrid Kvía Reime, 1994, Klepp Stasjon

Jeg er med i Venstre fordi de setter enkeltmennesket foran systemet. De fronter et samfunn der man tar hånd om de svakeste, men også legger opp til bedre løsninger for framtidens arbeidsplasser. I tillegg til en human profil er også fokuset på miljø, og hvordan man kan gjøre det enklere å ta grønne valg viktig for meg.



3. Sven Magne Anda, 1969, Klepp Stasjon

Jeg brenner mest for inkludering og menneskeverd, grønn næringsvekst, at alle personer er ressurspersoner som vi som samfunn trenger. Vi kan skape et bedre samfunn for alle.



4. Mia Tyldum Bruvik, 1995, Klepp Stasjon

Brenner aller mest for verdighet hos hvert et menneske, alle skal bli sett og hørt uavhengig av ståsted i samfunnet!

Jeg brenner også spesielt for barn og unge i kommunen. Det skal være nok opplegg for disse i nærheten av der de bor som har fokus på samhold.



5. Tore Simonsen, 1980, Tu

Grunnen til at jeg har valgt Venstre er at de jobber for fremtiden og for et sterkt velferdssamfunn med personlig ansvar.

Jeg støtter Venstre sin kamp for jordvern og miljø, og at nærings- og velferdsutvikling fremover alltid skal ha en bærekraftig vekstmodell. De valg vi gjør i dag vil påvirke våre valgmuligheter i morgen.

6. **Gunleik Sandsmark** (1975), Tu

7. **Anders Reve** (1981), Verdalen

8. **Ole Tobiesen** (1988), Orstad

9. **Georg Gaard** (1965), Kleppe

10. **Frank Anda** (1974), Klepp Stasjon

11. **Ingeborg Kristiansen** (1942), Kleppe

12. **Lars Sigve Meling** (1948), Kleppe

13. **Arne Morten Kristiansen** (1976), Klepp

14. **Tor Gabrielsen** (1955), Kleppe

15. **Egil Bore** (1947), Verdalen

16. **Arne Sæbo** (1957), Kleppe

17. **Kåre Arvid Petersen** (1955), Sele

18. **Sivert Skår** (1947), Orstad

19. **Anne Jorunn Damsgård Friestad** (1957), Kleppe



VENSTRE