



VENSTRE

Venstres designmanual

Venstres designmanual
november 2014



Med denne designmanualen presenterer vi Venstres nye visuelle identitet. Identiteten skaper rom for å løfte frem partiets politikk, skille seg ut og gi et tydelig fokus på utvalgte hovedbudskap.

Kjernen i Venstres politikk er at mennesker er viktigere enn systemer. Det er derfor Venstre setter «folk først», og det er derfor «folk først» nå har en tydelig plassering i vår visuelle identitet. Grunnelementene i Venstres logosymbol ligger fast, med en sirkel og en «V» plassert til venstre i sirkelen. Den oransje rammen er det viktigste grafiske elementet.

Med dette grepet tar Venstre eierskap ved å «ramme inn» temaer og fokusområder. Dette gir en sterk avsenderidentitet utover vårt etablerte logosymbol.

Merkevarebygging drives på flere plan. For et politisk parti er det de politiske sakene som er viktigst, men det er også viktig med en visuell identitet som har en tydelig og distinkt stemme. En god visuell uttrykksform gjør at publikum kjenner oss igjen der de møter oss, enten det er på stand, i en annonse eller på nett.

Vår ambisjon med designmanualen er å skape stolthet, inspirere til riktig bruk og skape et gjenkjennelig Venstre lokalt og nasjonalt.

Steinar Haugsvær
Kommunikasjonssjef

Hans Andreas Starheim
Prosjektleder

Godkjent i sentralstyret 10. november 2014.



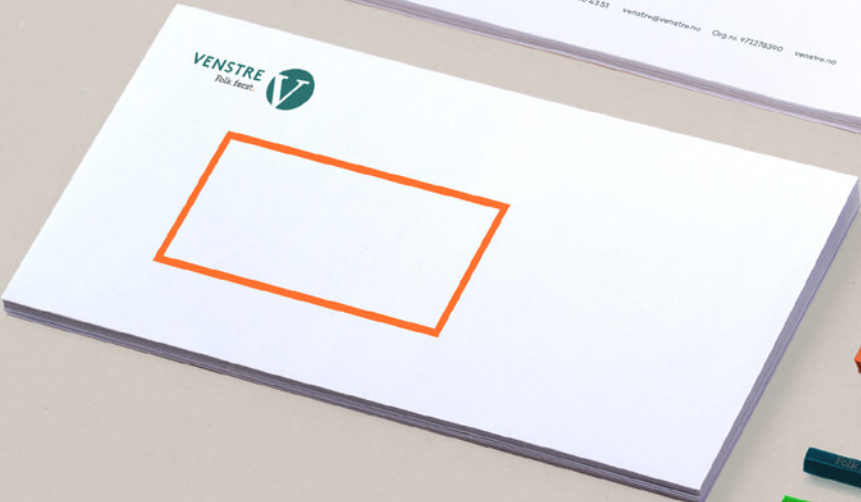
«Folk først»

Kjernen i Venstres politikk er at mennesker er viktigere enn systemer. Det er derfor Venstre setter «folk først», og det er derfor «folk først» nå har en tydelig plassering i vår visuelle identitet.

Grunnelementene i Venstres logosymbol ligger fast, med en sirkel og en «V» plassert til venstre i sirkelen. Den oransje rammen er det viktigste grafiske elementet. Med dette grepet tar Venstre eierskap ved å «ramme inn» temaer og fokusområder. Dette gir en sterk avsenderidentitet utover vårt etablerte logosymbol.



Folkførst.



Folk først.

ABCDEFGHIJKLMNOPQRSTUVWXYZ

abcdefghijklmnopqrstuvwxyz

0123456789

ABCDEFGHIJKLMNOPQRSTUVWXYZ

abcdefghijklmnopqrstuvwxyz

0123456789



VENSTRE

**Introduksjon**

Hvorfor og hvordan	02
Folk først	03

Våre logoer

Triangelet	07
Logovarianter og logosymbol	08
Monokrom og negativ	09
«Folk først-logo»	10
Beskyttet område, minimum størrelse	11
Lokallag logo lock-up	13
Eksempler	14
Slik og ikke slik	17

Våre farger

Hoved- og sekundærfarger	21
Fargekombinasjoner	22
Eksempler på fargebruk	23
Slik og ikke slik	24
Farger og papir, digitalprint og offsettrykk	25

Våre fonter

Typografisk uttrykk	27
Profilfont til profesjonelt bruk	28
Systemfont til hverdagsbruk	29
Typografiske forhold	30
Eksempler på bruk	33
Slik og ikke slik	36

Våre grafiske elementer

Grid	40
Rammen	41
Rammen brukt med tekst	42
Eksempler på bruk	43
Rammen brukt på foto	44
Eksempler på bruk	46
Folk først i tekst	47
Punktum	48
Slik og ikke slik	49

Foto

Valg og bruk	51
Enkle grep	52
Slik og ikke slik	53

Eksempler på flater

Postale elementer	55-57
PowerPoint	58
Nettsider	59
Trykksaker	60
Annonser	61
Profilartikler	62

Sjekkliste

5 bud for bruk av profilen i kommunikasjon	64
Kontaktinformasjon	65

**Våre
logoer**

Triangelet

Triangelet er en modell som viser hvordan logosymbolet (sirkel med V), logotype (navnetrekk/Venstre) og slagord («Folk først») spiller sammen.

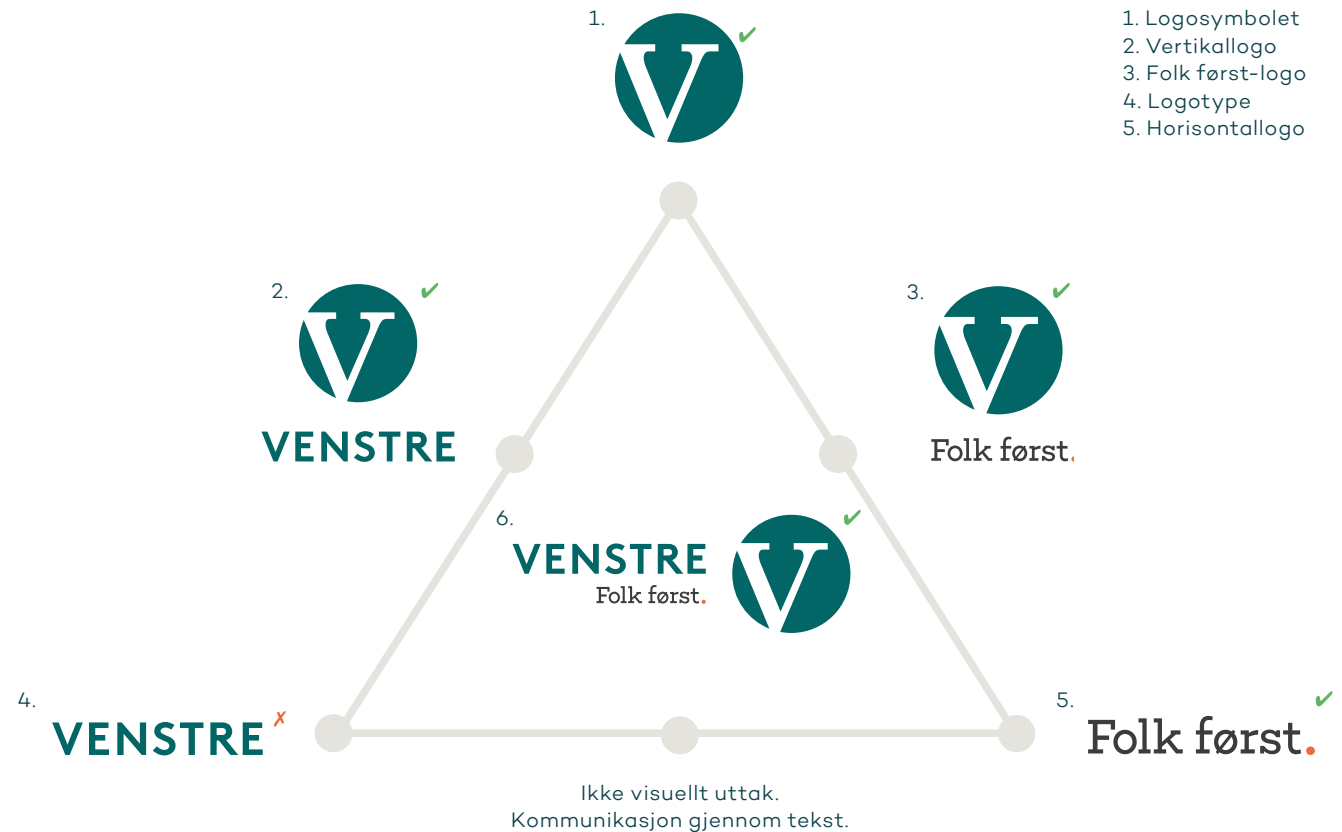
De tre elementene kan kombineres i ulike sammenstillinger som skaper et helhetlig og dynamisk logosystem i Venstres visuelle profil.

Mellom triangelets tre hjørner oppstår det ulike kombinasjoner, samt at det i midten finnes en logovariant med alle tre elementer.

De grønne hakene indikerer hvilke av de tre elementene som kan brukes alene, samt hvilke kombinasjoner som kan brukes. Det er kun logotype, Venstre, som ikke kan brukes alene som et grafisk element eller logo (markert med rødt kryss).

Mellom logotype og «Folk først.» finnes det ikke et visuelt uttak, da denne kombinasjonen kommuniseres i løpende tekst.

Se side 10–18 for retningslinjer for bruk av logoene og «Folk først.»





Logovarianter og logosymbol

Det finnes tre logovarianter og ett logosymbol.

Vertikallogo

Grunnelementene i Venstres vertikallogo består av logosymbolet samt navnetrekket midtstilt under.

Horisontallogo

Grunnelementene i Venstres horisontallogo består av logosymbolet samt navnetrekket sidestilt til venstre for sirkelen. Under navnetrekket står «Folk først.»

Folk først-logo

Grunnelementene i Venstres Folk først-logo er logosymbolet med «Folk først.» midtstilt under.

Logosymbol

Venstres logosymbol er en sirkel og en «V» plassert til venstre i sirkelen.

Logoene og logosymbolet finnes også i negative og monokrome varianter.

Vertikallogo



Horisontallogo



Folk først-logo



Logosymbol





Monokrom



VENSTRE

Vertikallogo

VENSTRE
Folk først.



Horisontallogo



Folk først.

Folk først-logo



Logosymbol

Negativ



VENSTRE

Vertikallogo

VENSTRE
Folk først.



Horisontallogo



Folk først.

Folk først-logo



Logosymbol

Folk først

Folk først-logo

Det finnes to logoer med «Folk først», Horisontallogo og Folk først-logo.

Hvis budskapet ditt er «Folk først» trenger du ikke bruke en av logoene med «Folk først». Hvis budskapet ditt ikke inneholder «Folk først», for eksempel «Stem Venstre», kan man bruke logoen til å kommunisere «Folk først».

La kontekst og format være førende for hvilken av logoene som benyttes. På eksempelet helt til høyre er ikke «Folk først» hovedbudskapet men skal likevel være med. I dette formatet skal logo få mye plass og da egner Folk først-logoen seg.

Logo skal fortrinnsvis plasseres øverst eller nederst til høyre i alle formater.

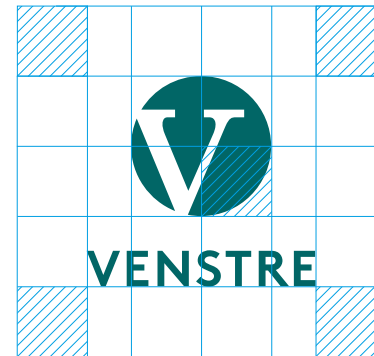
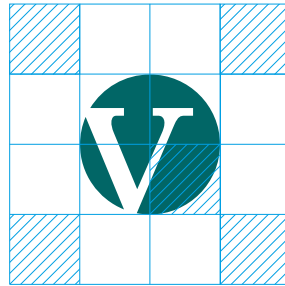




Beskyttet område

Beskyttet område definerer minste tillatte avstand til andre elementer på en flate, og er definert som en $\frac{1}{4}$ av Venstresymbolet. Dette prinsippet følger alle logovariantene og gjelder for gjengivelse både på print og digitalt.

Området skal holdes fritt for ethvert annet element, og definerer også logoens minste tillatte avstand til kanten på et format. På denne måten oppnås tilstrekkelig rom rundt logoen som gjør at den til enhver tid er tydelig og optimalt lesbar blant andre grafiske elementer.





Minimumstørrelse

For å sikre at vi opprettholder lesbarhet av logoen, skal den aldri gjengis på trykk i mindre størrelser enn minstemålene spesifisert.

Venstre horisontallogo tåler en liten minimumstørrelse, men variantene med folk først trenger større flater for å ha god lesbarhet.

På Folk først-logoen anbefaler vi et minstemål på 24 millimeter. Dette er fordi den ikke har navnetrekket til Venstre i logoen og blir dermed mer fremmed. Minstemålet skal ivaretas på alle trykte flater og av alle som bruker Venstres logo.





Lokallag logo lock-up

Lokallag logo lock-up er satt opp etter samme prinsipp som Venstre Horisontal-logo. Lokallaget er plassert på samme måte som «Folk først» i den horisontale logoen og er høyrestilt under Venstres navnetrekk.

Lokallagets navn legges til på undersiden av navnetrekket, og skrives i den sekundære profifonten Choplin Book.

Skriftstørrelsen på lokallagsnavnet er satt i Choplin Book i 21 pkt. størrelse i 90% sort.

Lagets navn kan strekke seg forbi de første bokstavene i partinavnet.

Lokallag logo skal aldri skrives ut i tekst. Det skal alltid benyttes egne logofiler. Minimumstørrelse er den samme som for Horisontallogo.



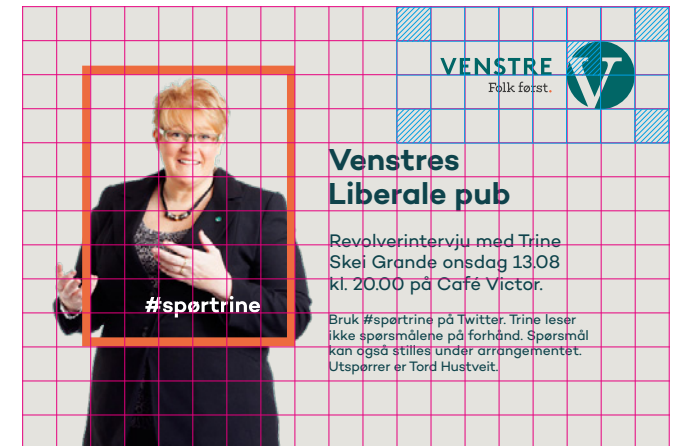
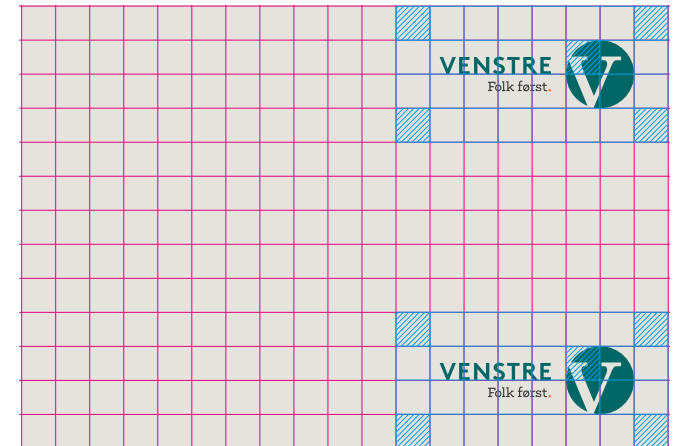
Eksempler på plassering av logo

Hovedprinsipp

Logo skal fortrinnsvis plasseres øverst eller nederst til høyre i alle formater.

Området er holdt fritt for ethvert annet element. Det definerer også logoens minste tillatte avstand til kanten på et format slik at det oppnås tilstrekkelig rom rundt logoen. Det gjør at den er tydelig og optimalt lesbar blant andre grafiske elementer.

La innhold og format være førende for hvilken av logoene som benyttes. Her ser man eksempler på plassering av Vertikallogo øverst og nederst til høyre. Det er tatt hensyn til beskyttet område som definerer minste tillatte avstand til andre elementer på en flate.





Eksempler på plassering av logo

Her ser man noen eksempler på plassering av Folk først-logo og Horisontallogo på et stående og et liggende format.

Det er tatt hensyn til beskyttet område som definerer minste tillatte avstand til andre elementer på en flate.

Området er holdt fritt for ethvert annet element. Det definerer også logoens minste tillatte avstand til kanten på et format slik at det oppnås tilstrekkelig rom rundt logoen.

Det gjør at den er tydelig og optimalt lesbar blant andre grafiske elementer. Vær oppmerksom på at logo aldri skal være utfallende.





Eksempler på plassering av logosymbol

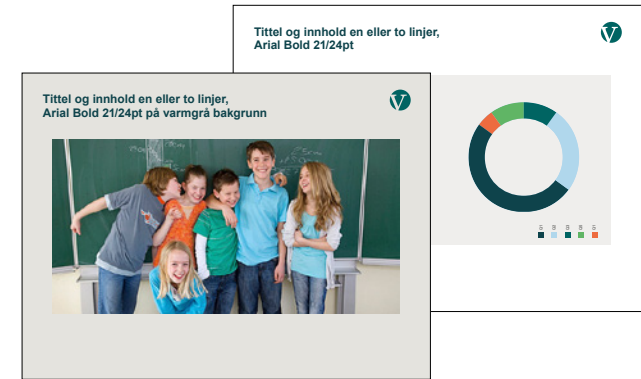
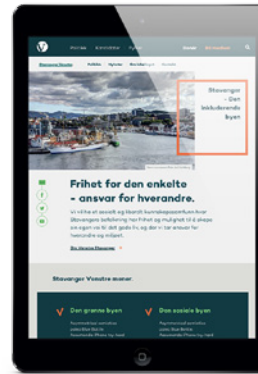
Logosymbolet kan med hell stå alene og allikevel gi tydelig avsenderidentitet. På forsiden av medlems-magasinet «Liberal» er det magasinets navn som er det sentrale navnetrekket og logosymbolet er benyttet.

På plakater og brosjyrer kan det være hensiktsmessig å kun bruke logosymbolet.

På digitale flater og trykksaker hvor Venstre er hovedavsender kan logosymbolet brukes fritt slik den eksempelvis er brukt på venstres nettsider, PowerPoint-mal og i denne designmanualen.

Til høyre ser man noen eksempler på plassering av logosymbol. Det er tatt hensyn til beskyttet område som definerer minste tillatte avstand til andre elementer på en flate.

Området er holdt fritt for ethvert annet element. Det definerer også logosymbolets minste tillatte avstand til kanten på et format slik at det oppnås tilstrekkelig rom rundt logosymbolet. Det gjør at den er tydelig og optimalt lesbar blant andre grafiske elementer.





Slik og ikke slik - logo

Bruk original logofil tilpasset ditt bruk.
Det eksisterer logo til digitalprint,
offsettrykk og til skjermbruk.

Logoen skal alltid skaleres proporsjonalt
og må aldri endres i fargen.

Logo må aldri beskjæres.

Slik



Ikke slik





Slik og ikke slik - logosymbol

Bruk original logofil tilpasset ditt bruk. Det eksisterer logo til digitalprint, offsettrykk og til skjermbruk.

Logosymbolet skal alltid skaleres proporsjonalt og må aldri endres i fargen.

Logosymbolet må aldri beskjæres.

Slik



Ikke slik





Slik og ikke slik - lokallag-logo

Bruk original logofil tilpasset ditt bruk. Det eksisterer lokallag-logo til digitalprint, offsettrykk og til skjermbruk.

Lokallag-logo skal alltid skaleres proporsjonalt og må aldri manipuleres eller endres i fargen.

Lokallag-logo må aldri beskjæres.

Slik



Ikke slik





**Våre
farger**



Hoved - og sekundærfarger

Hovedfarge

Venstre benytter én hovedfarge; Venstregrønn. Grønnfargen skal bare brukes i logosymbolet og i navnetrekket.

Sekundærfargene

Sekundærfargene er Mørk tavle, Varm grå og Himmel.

Disse tre fargene skal brukes som bakgrunnsfarger på heldekkende flater. På mindre flater er det ett unntak og da kan fargen Eple også benyttes som bakgrunnsfarge. Mørk tavle skal som hovedregel erstatte sort i tekst. Der man likevel må benytte sort, skal den være 90%.

Aksentfarger

Punch og Eple er aksentfarger vi bruker til å fremheve detaljer og sette fokus på budskap i tekst.

Det kan være et viktig ord i et budskap. Etter korte setninger og overskrifter kan også punktum settes i fargene Eple eller Punch. Unntaksvis kan punktum også settes i sekundærfargen Himmel hvis det er hensiktsmessig.

Rammen skal alltid være i fargen Punch.



*Digitalprint

Venstre grønn:
Cmyk 80 0 47 47
Mørk tavle:
Cmyk 90 50 50 40

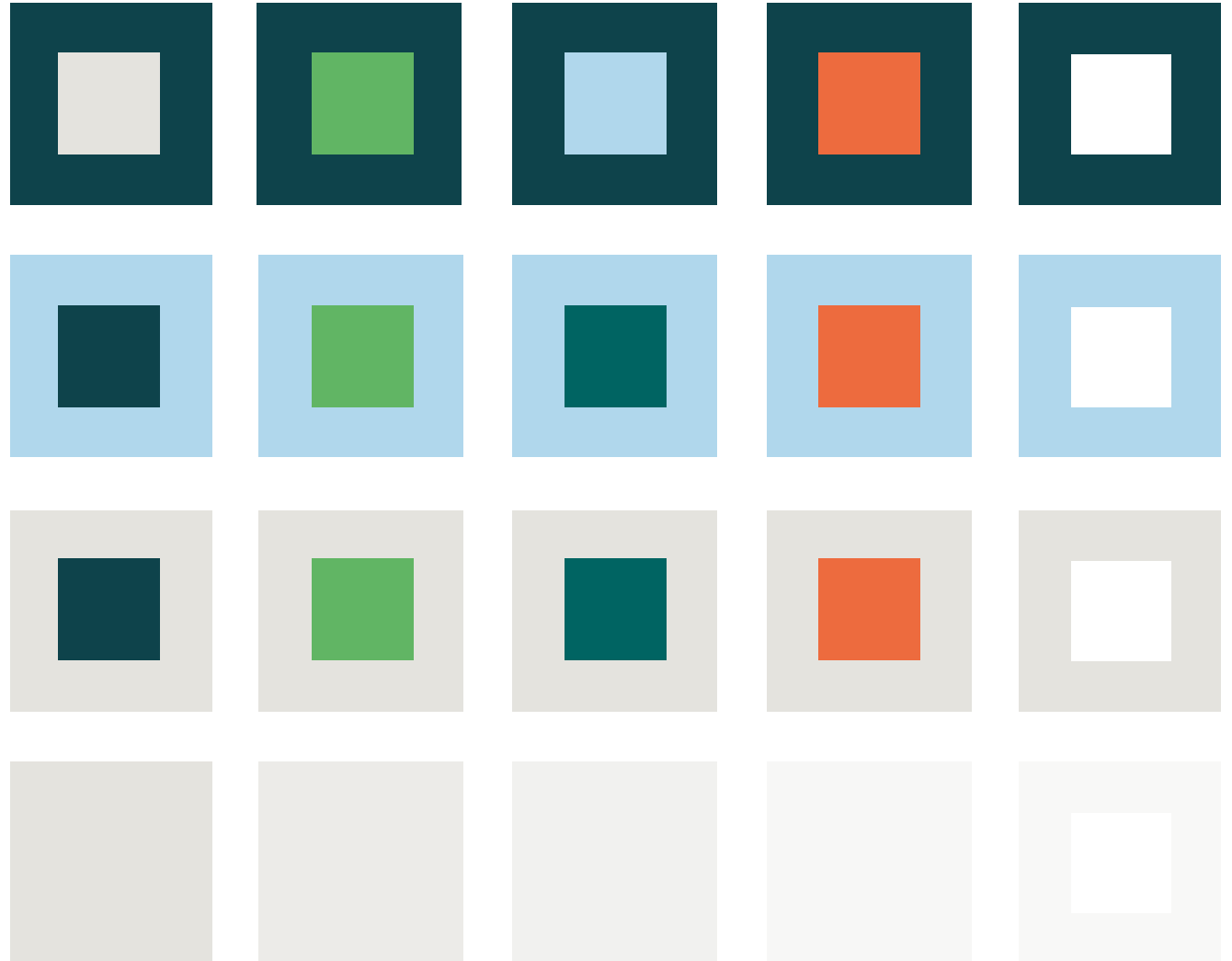
Fargekombinasjoner

Her ser man hvordan fargene kan kombineres.

De tre bakgrunnsfargene kan kombineres med de andre fargene fra paletten i de viste kombinasjonene.

Varm grå i lysere grad kan brukes til bakgrunnsflater hvor man ellers ville brukt hvit. Det lyseste eksempelet her er vist i 25% av Varm grå.

Det er fullt mulig å bruke hvit som bakgrunnsfarge men gjerne i kombinasjon med en Varm grå i en lys grad for å skape et variert og moderne uttrykk.





Eksempler på fargebruk

Hovedfarge



Sekundærfarger

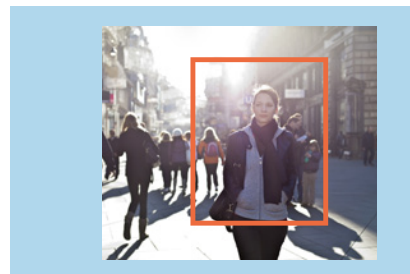


Aksentfarger



Region-
sekretær
i Venstre.

Rammen



Slik og ikke slik

Det skal aldri endres farge på logo.

På bakgrunn skal man kun benytte fargene Mørk Tavle, Himmell og Varm grå.

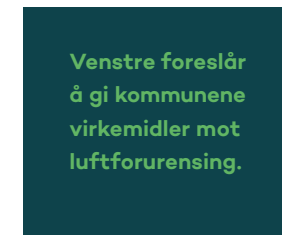
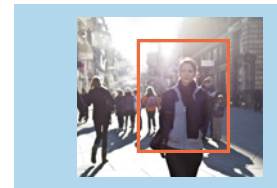
Punch og Eple er aksentfarger vi bruker til å fremheve detaljer og sette fokus på budskap i tekst. Det kan være et viktig ord i et budskap eller en kortere overskrift eller ingress. Det anbefales å bruke fargen Eple, fargen Punch skal ikke benyttes til dette.

I mengdetekst skal ingen av aksentfargene benyttes.

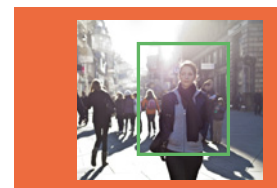
Punktum settes i fargene Eple eller Punch. Unntaksvis kan punktum også settes i sekundærfargen Himmell hvis det er hensiktsmessig.

Rammen skal alltid være i fargen Punch. Spesielle hensyn til svaksynte se side 32.

Slik



Ikke slik





Farger og papir, digitalprint og offsettrykk

Valg av papir

Cocoon Offset papir er å anbefale til både digitalt og offset trykk.

Cocoon Offset er et 100 % resirkulert, ubestrøket offsetpapir av toppkvalitet med enestående hvithet, jevn overflate, og veldig god trykkbarhet samt bra opasitet.

Det er laget egne «ase» filer til å importere inn i «Swatches» i InDesign, Illustrator og Photoshop.

Det er tre profiler tilpasset hvert sitt bruk for optimal fremstilling av Venstres profilfarger.

Offsettrykk i 4 farger:

Venstre_farger_CMYK_offset.ase

Offsettrykk i PMS:

Venstre_farger_PMS_uncoated.ase

Digitaltrykk:

Venstre_farger_CMYK_digital.ase



**Våre
fonter**



Typografisk uttrykk

**Venstre
satser
på
skolen.**

**ABCDEFGHIJKLMNOPQRSTUVWXYZ
abcdefghijklmnopqrstuvwxyz
0123456789**

Venstre er Norges sosialliberale parti. For oss er mennesker viktigere enn systemer. Samfunnet utvikles gjennom å satse på menneskene. Derfor setter Venstre folk først. Vi legger særlig vekt på fire politiske hovedområder: **Skole. Miljø. Småbedrifter. Velferd.**

**Stem
Venstre!**

ABCDEFGHIJKLMNOPQRSTUVWXYZ
abcdefghijklmnopqrstuvwxyz
0123456789

Venstre er Norges sosialliberale parti. For oss er mennesker viktigere enn systemer.

[Bli medlem her](#)

84%

Profilfont til profesjonell bruk

Campton er Venstres hovedfont og Choplin er Venstres sekundærfont.

Campton Bold brukes i overskrifter, brødtekst og all løpende tekst. Choplin fungerer som en kontrast og et avbrekk til Campton og skaper en fin balanse i teksttunge publikasjoner. Choplin fungerer utmerket til ingresser, sitater, utsagn og på små detaljer som tekstorientering, paginering og undertekst til bilder.

Fontene skal brukes i nesten all produksjon av profilbærende materiale for Venstre. De skal benyttes på Venstres nettsider, i digitale flater som f.eks. nettbanner og i alt trykket materiale som f.eks. brosjyrer, annonser, plakater, flyere og profilartikler.

På Venstres nettsider kan Arial settes som default font.

Se eksempler på bruk av typografi på side 33-36.

Hovedfont

Campton Bold
ABCDEFGHIJKLMNOPQRSTUVWXYZ
abcdefghijklmnopqrstuvwxyz
0123456789@!?!&€

Campton Light
ABCDEFGHIJKLMNOPQRSTUVWXYZ
abcdefghijklmnopqrstuvwxyz
0123456789@!?!&€

Sekundærfont

Choplin Light
ABCDEFGHIJKLMNOPQRSTUVWXYZ
abcdefghijklmnopqrstuvwxyz
0123456789@!?!&€



Systemfont til hverdagsbruk

Vi har definert et sett med systemfonter som brukes «til hverdags» på egne datamaskiner når du skriver brev eller lager en PPT-presentasjon.

For å erstatte Campton og Choplin brukes Arial og Georgia. Dette er systemfonter som ligger på alle datamaskiner. Det betyr at alle Microsoft Office-dokumenter som distribueres elektronisk vil fontfamiliene Arial og Georgia bli benyttet.

Fontene brukes på samme måte som profilfontene. Arial som hovedfont til overskrifter og Georgia til å skape en kontrast til Arial og avbrekk på mindre tekstmengde og uthevet tekst som f.eks. en URL.

Hovedfont

Arial Bold

ABCDEFGHIJKLMNOPQRSTUVWXYZ

abcdefghijklmnopqrstuvwxyz

0123456789@!?!&€

Arial Regular

ABCDEFGHIJKLMNOPQRSTUVWXYZ

abcdefghijklmnopqrstuvwxyz

0123456789@!?!&€

Sekundærfont

Georgia Regular

ABCDEFGHIJKLMNOPQRSTUVWXYZ

abcdefghijklmnopqrstuvwxyz

0123456789@!?!&€

Typografiske forhold

For optimal lesbarhet anbefales det å bruke profifonten Campton Light på mengdetekst, Campton Bold på overskrifter og profifonten Choplin på mindre tekster som inngresser og bildetekster.

Campton er en Grotesk (uten seriffer) og Choplin er en Slab (med seriffer)

Skriftstørrelse

Skriftstørrelsen på mengdetekst i publikasjoner anbefales å være ett sted mellom 10/11 p – 13/15p. Overskrifter og inngresser justeres etter forholdene mellom format og mengde tekst.

Linjeavstand

Avstanden mellom linjene vil være med på å bestemme lesbarheten. Linjeavstanden bør være minimum 10% større enn skriftstørrelsen.

Kontraster

Tekst skal ha god kontrast og mengdetekst skal derfor være i fargen Mørk tavle eller i sort 90% raster. Mengdetekst skal stå på hvit eller Varm grå bakgrunn. Den kan også inverteres og stå i hvit på Mørk tavle bakgrunn. Tekst i kortere lengder kan være i fargen Eple, Himmel eller Varm grå på Mørk tavle, eller Mørk tavle på Varm grå bakgrunn.

Overskrift 42/46 pt

**Lorem sit
dolor amet.
Edqui aept
aquibus mini.**

Ingress 27/31 pt

Lorem sit dolor amet.
Edqui aept aquibus
mini. Que lab isquia
conse plautas inum,
quod eum cone eniar.
quis con core soluptio

Typografiske forhold

Skriftstørrelse

Skriftstørrelsen på mengdetekst i publikasjoner anbefales å være ett sted mellom 10/11 p – 13/15p.

Linjeavstand

Avstanden mellom linjene vil være med på å bestemme lesbarheten. Linjeavstanden bør være minimum 10% større enn skriftstørrelsen.

Mengdetekst 20/22 pt

Lorem sit dolor amet. Edqui aept aquibus mini. Que lab isquia conse plautas inum, quod eum cone eniam quis con core soluptio. Arum quibea ipid expelestio

Mengdetekst 12/13,5 pt

Lorem sit dolor amet. Edqui aept aquibus mini. Que lab isquia conse plautas inum, quod eum cone eniam quis con core soluptio. Arum quibea ipid expelestio doles alitam seniet ariorpo ritatur ad et fugiam alisque nat ut duntemp oribere erovid quias sus quatia et offic-tusam ea ium con core-pudis reici istrum im estrum. Cust ipsani-musam, officae pa volup-ta tquiatu. Lorem ipsum dolor sit amet, consec-

Mengdetekst 10/11 pt

Lorem sit dolor amet. Edqui aept aquibus mini. Que lab isquia conse plautas inum, quod eum cone eniam quis con core soluptio. Arum quibea ipid expelestio doles alitam seniet ariorpo ritatur ad et fugiam alisque nat ut duntemp oribere erovid quias sus quatia et offic-tusam ea ium con corepu-dis reiciistrum im estrum. re ne cust ipsanimusam, officae pa volupta tquiatu. Lorem ipsum dolor sit amet, consec-tetuer adipiscing elit, sed diam nonummy nibh euismod tinci-dunt ut laoreet dolore magna aliquam erat volutpat. Ut wisi enim ad minim veniam, quis nostrud exerci tation ullamcor-per suscipit lobortis nisl ut aliquip ex ea commodo conse-

Typografiske forhold – hensyn til svaksynte

Skrifttyper

Skrift og bakgrunn må ha god kontrast. For svaksynte er rene skrifttyper som f.eks Arial eller Campton å foretrekke. Disse typene kjennetegnes ved at de ikke har seriffer og at hvert tegn er sammensatt med lik tykkelse i streken. I disse tilfellene vil normal eller middels fet skrift være best. Er skriften for lett, vil den være vanskelig å se, selv om kontrasten er god.

Skriftstørrelse

Skriftstørrelsen måles i punkt. 8–10 pt er ofte brukt i publikasjoner. Dette er ikke stort nok for mange lesere. For materiell beregnet spesielt for svaksynte, bør skriftstørrelsen være 12–16 pt. Skriftstørrelser over 20 pt i løpende tekst gir ingen bedring i lesbarheten.

Linjeavstand

Linjeneavstand vil være med på å bestemme lesbarheten. Linjeavstanden bør være 10% større enn skriftstørrelsen. Eksempler på passende skriftstørrelse/linjeavstand kan være 8/8 pt, 9/9,5 pt, 10/11 pt, 12/13,5 pt, 14/16 pt.

Linjelengde

Det anbefales 6 til 10 ord i en linjelengde. En A4 side med 2-3 spalter er lett å lese. Spaltene bør være godt atskilt.

Tegnavstand – rett høyremarg

Ikke press sammen (kondenser) eller strekk teksten. La høyre marg være ujevn. Tydelig avstand mellom ordene øker også lesbarheten.

Kontrast

En viktig faktor for lesbarheten er kontrasten mellom skriften og papiret den er trykt på. Både skrifttyper, fethetsgrad, farge og papirets overflate er avgjørende for lesbarheten. Skrift i fargen Mørk tavle på hvitt gir god kontrast. Er det ønskelig å bruke papir med annen farge, anbefales Varm grå i 20% raster.

Er det ønskelig å bruke en annen farge anbefales fargen Eple. Unngå bleke farger på farget bakgrunn – som for eksempel Varmgrå eller raster av Himmel på Mørk tavle bakgrunn.

Negativ fremstilling – hvit skrift på Mørk tavle, vil også gi et godt lesbart resultat for mange synshemmede. Unngå utstrakt bruk av raster (fargetoner i bakgrunn). Dette minsker kontrasten og bør unngås.

Bildetekster

Unngå å legge tekst på bilder. Bruk gjerne få, men velvalgte ord.

Bakgrunn, tekst og farger på nett

- Velg bakgrunn med kun én distinkt farge.
- God kontrast mellom tekst og bakgrunn.
- Om mulig unngå å bruke grafikk da teksten kan endres av brukeren, i motsetning til grafikk.
- Det er ikke nødvendig å bruke stor skriftstørrelse, man kan velge skriftstørrelse i nettleseren.
- Understreking av tekst brukes kun i lenker.
- Tekstsider må aldri lagres som bilder. De som bruker tale, punktrift, eller tekstbaserte nettlelere vil ikke kunne lese slike sider.
- Gi bilder og image maps alternativ tekst. På denne måten får man lett oversikt over hva som finnes på siden.
- Bilder må forklares ved bruk av alt-tekst i HTML-koden. Når bildet ikke vises, synes en kort og forklarende tekst.
- Hvis bildet er avgjørende for forståelsen av innholdet, plasser en D-lenke inntil bildet. D-lenken må lede til en fil med tekstbasert beskrivelse.

Papirkvalitet

Papirkvalitet kan være avgjørende for lesbarhet. Glanset papir vil reflektere for mye lys. Bruk ubestrøket/matt papir.

Eksempler på bruk

Overskrift Campton Bold 35/39 pt

Lorem sit dolor amet. Edqui aept aquibus mini.

Ingress Choplin Light 19/24 pt

Lorem sit dolor amet. Edqui aept aquibus mini. Que lab isquia conse plautas inum, quod eum cone eniam quiscon core soluptio.

Brødtekst Campton Light 10/12 pt

Lorem sit dolor amet. Edqui aept aquibus mini. Que lab isquia conse plautas inum, quod eum cone eniam quiscon core soluptio. Arum quibea ipid expelestio doles alitam seniet ariorpo ritatur ad et fugiam alisque nat ut duntemp oribere erovid quias sus quatia et offictusam ea ium con corepudis reiciistrum im estrum. re ne

Subheading Campton Bold 10/12 pt

consequat, vel illum dolore eu feugiat nulla facilisis at vero eros et accumsan et iusto odio dignissim qui blandit praesent luptatum zzril delenit augue dui dolore te feugait nulla facili esta dore.

Lorem ipsum dolor sit

Nam liber tempor cum soluta nobis eleifend option congue

Lorem sit dolor amet. Edqui aept aquibus mini. Que lab isquia conse plautas inum, quod eum cone eniam quiscon core soluptio. Arum quibea ipid expelestio doles alitam seniet ariorpo ritatur ad et fugiam alisque nat ut duntemp oribere erovid quias sus quatia et offictusam ea ium con corepudis reiciistrum im estrum. re ne cust ipsanimumsam, officae pa volupta tquiatu esta.

Lorem ipsum dolor sit amet, consectetur adipiscing elit, sed diam nonummy nibh euismod tincidunt ut laoreet dolore magna aliquam erat volutpat. Ut wisi enim ad minim veniam, quis nostrud exerci tation ullamcorper suscipit lobortis nisl ut aliquip ex ea commodo consequat. Duis autem vel eum iriure dolor in hendrerit in vulputate velit esse molestie consequat, vel illum dolore eu feugiat nulla facilisis at vero eros et accumsan et iusto odio dignissim qui blandit praesent luptatum zzril delenit augue dui dolore te feugait nulla

Typi non habent claritatem insitam; est usus legentis in iis qui facit eorum claritatem. Investigationes demonstraverunt lectores legere me lius quod ii legunt saepius. Claritas est etiam processus dynamicus, qui sequitur mutationem consuetudium lectorum. consequat, vel illum dolore eu feugiat nulla facilisis at vero eros et accumsan et iusto odio dignissim qui blandit praesent luptatum zzril delenit augue dui dolore te feugait nulla facilisi.

Facilisis ipsum amet dolore

Nam liber tempor cum soluta nobis eleifend option congue nihil imperdiet doming id quod mazim placerat facer possim assum. Typi non habent claritatem insitam; est usus legentis in iis qui facit eorum claritatem. Investigationes demonstraverunt lectores legere me lius quod ii legunt saepius. Claritas est etiam processus dynamicus, qui sequitur mutationem consuetudium lectorum. Mirum est notare quam littera

Eksempler på bruk

Overskrift Campton Bold 35/39 pt

Lorem sit dolor amet. Edqui aept aquibus mini.

Ingress Campton Light 19/24 pt

Lorem sit dolor amet. Edqui aept aquibus mini. Que lab isquia conse plautas inum, quod eum cone eniam quiscon core soluptio.

Brødtekst Choplin Light 10/12 pt

Lorem sit dolor amet. Edqui aept aquibus mini. Que lab isquia conse plautas inum, quod eum cone eniam quiscon core soluptio. Arum quibea ipid expelestio doles alitam seniet ariorpo ritatur ad et fugiam alisque nat ut duntemp oribere erovid quias sus quatia et offictusam ea ium con corepudis reiciis-

Subheading Campton Bold 10/12 pt

consequat, vel illum dolore eu feugiat nulla facilisis at vero eros et accumsan et blandit praesent luptatum zzril delenit augue dui dolore te feugait nulla facilisi esta dora.

Lorem ipsum dolor sit

Nam liber tempor cum soluta nobis eleifend option congue

Lorem sit dolor amet. Edqui aept aquibus mini. Que lab isquia conse plautas inum, quod eum cone eniam quiscon core soluptio. Arum quibea ipid expelestio doles alitam seniet ariorpo ritatur ad et fugiam alisque nat ut duntemp oribere erovid quias sus quatia et offictusam ea ium con corepudis reiciis-trum im estrum. re ne cust ipsanimusam, officae pa volupta tquiatu esta.

Lorem ipsum dolor sit amet, consectetur adipiscing elit, sed diam nonummy nibh euismod tincidunt ut laoreet dolore magna aliquam erat volutpat. Ut wisi enim ad minim veniam, quis nostrud exerci tation ullamcorper suscipit lobortis nisl ut aliquip ex ea commodo consequat. Duis autem vel eum iriure dolor in hendrerit in vulputate velit esse molestie consequat, vel illum dolore eu feugiat nulla facilisis at vero eros et accumsan et iusto odio dignissim qui

Typi non habent claritatem insitam; est usus legentis in iis qui facit eorum claritatem. Investigationes demonstraverunt lectores legere me lius quod ii legunt saepius. Claritas est etiam processus dynamicus, qui sequitur mutationem consuetudium lectorum. consequat, vel illum dolore eu feugiat nulla facilisis at vero eros et accumsan et iusto odio dignissim qui blandit praesent luptatum zzril delenit augue dui dolore te feugait nulla facilisi vero eros.

Facilisis ipsum amet dolore

Nam liber tempor cum soluta nobis eleifend option congue nihil imperdiet doming id quod mazim placerat facer possim assum. Typi non habent claritatem insitam; est usus legentis in iis qui facit eorum claritatem. Investigationes demonstraverunt lectores legere me lius quod ii legunt saepius. Claritas est etiam processus dynamicus, qui sequitur

Eksempler på bruk

Flyer 117 x 97 mm

Liberal og interessert i internasjonal politikk?

Er du en liberaler som er interessert i internasjonal politikk? Medlem i Venstre eller har stemt Venstre ved valget? Da kan kanskje Venstres internasjonale utvalg være noe for deg.

VENSTRE
Folk først.

Overskrift
Campton SemiBold
20/22.5 pt

Ingress/brødtekst
Campton Light
8.5/12 pt

Annonse 164 x 144 mm

Regionsekretær i Venstre.

Venstre utlyser en heltidsstilling som regionsekretær for Buskerud, Vestfold og Telemark.

Man må ikke være medlem av Venstre for å søke, men det er en fordel med kjennskap til Venstre og generell organisasjonserfaring. Regionsekretæren inngår som en del av Venstres sekretariat med generalsekretæren som nærmeste overordnede. Kontorsted er etter avtale, men man må kunne møte på arbeid i Oslo ukentlig og ellers ved behov.

Les mer på venstre.no/stillingledig

Har du spørsmål om stillingen kontakt generalsekretær Trond Enger (Telefon: 908 51 055). Søknad og CV sendes til trond@venstre.no innen 15. juni 2014.

Venstre er Norges sosialliberale parti. For oss er mennesker er viktigere enn systemer. Venstre har i underskant av 10 000 medlemmer, og har hatt kontinuerlig medlemsvekst i 10 år. Organisasjonen har 300 lokallag og 19 fylkeslag.

VENSTRE
Folk først.

Overskrift
Campton Bold 29/34 pt

Ingress
Campton Semibold
12/15.5 pt

Brødtekst
Campton book
9/11 pt

Tekst om venstre
Choplin book
7/9pt

Slik og ikke slik

For optimal lesbarhet anbefales det å bruke Campton Light på mengdetekst, Campton Bold på overskrifter og Choplin på mindre tekster som ingresser og bildetekster.

Campton er en Grotesk (uten seriffer) og Choplin er en Slab (med seriffer).

Vekting

Det skal etterstrebtes å ha korte og presise overskrifter, men i de tilfellene overskriften likevel blir i lengste laget kan man dele den opp i overskrift og ingress. Overskriften settes i Campton Bold og ingressen settes i Campton Light eller Choplin Light.

Tegnavstand – rett høyremarg

Ikke press sammen (kondenser) eller strekk teksten. La heller høyre marg være ujevn. Tydelig avstand mellom ordene øker også lesbarheten.

Slik – alternativ 1

Lorem sit dolor amet. Edqui aept aquibus mini.

Lorem sit dolor amet. Edqui aept aquibus mini. Que lab isquia conse plautas inum, quod eum.

Slik – alternativ 2

Lorem sit dolor amet. Edqui aept aquibus mini.

Lorem sit dolor amet. Edqui aept aquibus mini. Que lab isquia conse plautas inum, quod eum.

Ikke slik

Lorem sit dolor amet. Edqui aept aquibus mini. Lorem sit dolor amet. Edqui aept aquibus mini. Que lab isquia conse plautas inum, quod eum.



Slik og ikke slik

Versaler

Ikke bruk STORE BOKSTAVER i overskrifter, inngresser eller mengdetekst.

Kerning og skalering i bredde og høyde

Ikke press sammen (kondenser) eller strekk teksten. La heller høyre marg være ujevn. Er teksten i konflikt med annet i layout som for eksempel et bilde, må man heller se på punktstørrelse på teksten eller justering av bildestørrelse.

Bruk av farget punktum

Punch og Eple er aksentfarger vi bruker til å fremheve detaljer og sette fokus på budskap i tekst. Punktum settes i fargene Eple eller Punch. Unntaksvis kan punktum også settes i sekundærfargen Himmel hvis det er hensiktsmessig.

Tekst med farge

Overskrifter og andre korte tekster kan settes fargen Mørk tavle, Eple, Himmel og Varm grå men aldri i fargen Punch.

Slik

Lorem sit dolor amet. Edqui aept aquibus mini.

Ikke slik

LOREM SIT DOLOR AMET. EDQUI AEPT AQUIBUS MINI.

Lorem sit dolor amet. Edqui aept aquibus mini.

Lorem sit dolor amet. Edqui aept aquibus mini.

Lorem sit dolor amet. Edqui aept aquibus mini.

Lorem sit dolor amet. Edqui aept aquibus mini.

Lorem sit dolor amet. Edqui aept aquibus mini.

Lorem sit dolor amet. Edqui aept aquibus mini.

Lorem sit dolor amet. Edqui aept aquibus mini.



Slik og ikke slik

Bruk av farget overskrift

Overskrifter og andre korte tekster kan settes i fargen Mørk tavle, Eple, Himmel og Varm grå men aldri i fargen Punch.

Bruk av farget opunktum

Punktum settes i fargene Eple eller Punch. Unntaksvis kan punktum også settes i sekundærfargen Himmel hvis det er hensiktsmessig.

Ingress

For å skape en fin kontrast til overskriften skal ingress settes i en lettere vekt. Bruk da enten Campton Light eller Choplin Light.

Slik

Lorem sit dolor amet. Edqui aept aquibus mini.

Lorem sit dolor amet. Edqui aept aquibus mini. Que lab isquia conse plautas inum, quod eum cone eniam quiscon core solup.

Lorem sit dolor amet. Edqui aept aquibus mini. Que lab isquia conse plautas inum, quod eum cone eniam quis con core soluptio. Arum quibea ipid expelestio doles alitam seniet ariorpo ritatur ad et fugiam alisque nat ut duntemp oribere erovid quias sus quatia et office tusam ea ium con corepudis reic iistrum im estrum. re ne cust ipsanimusam, officae pa volupta tquiatu esta.

consequat, vel illum dolore eu feugiat nulla facilisis at vero eros et accumsan et iusto odio dignissim qui blandit praesent luptatum zzril delenit augue dui dolore te feugait nulla facilisi.

Lorem ipsum dolor sit
 Nam liber tempor cum soluta nobis eleifend option congue nihil imperdiet doming id quod mazim placerat facer possim assum.

Ikke slik

Lorem sit dolor amet. Edqui aept aquibus mini.

Lorem sit dolor amet. Edqui aept aquibus mini. Que lab isquia conse plautas inum, quod eum cone eniam quiscon core solup.

Lorem sit dolor amet. Edqui aept aquibus mini. Que lab isquia conse plautas inum, quod eum cone eniam quis con core soluptio. Arum quibea ipid expelestio doles alitam seniet ariorpo ritatur ad et fugiam alisque nat ut duntemp oribere erovid quias sus quatia et office tusam ea ium con corepudis reic iistrum im estrum. re ne cust ipsanimusam, officae pa volupta tquiatu esta.

consequat, vel illum dolore eu feugiat nulla facilisis at vero eros et accumsan et iusto odio dignissim qui blandit praesent luptatum zzril delenit augue dui dolore te feugait nulla facilisi.

Lorem ipsum dolor sit.
 Nam liber tempor cum soluta nobis eleifend option congue nihil imperdiet doming id quod mazim placerat facer possim assum.

Våre grafiske elementer

Grid

Venstres grid er bygget opp på kvadrater og tilpasses formatet som skal benyttes. Det gjør det enkelt å sette opp layout og lage materiale på Venstres profil.

Ut ifra griddet plasseres og tilpasses grafiske elementer, foto og tekst slik at man får et fint samspill mellom elementene.

Her ser vi rammen og en tekst plassert på griddet i et A5 format.



Rammen

Rammen er det viktigste grafiske elementet til Venstre. Den bidrar til å sette et sterkt fokus på det Venstre vil formidle.

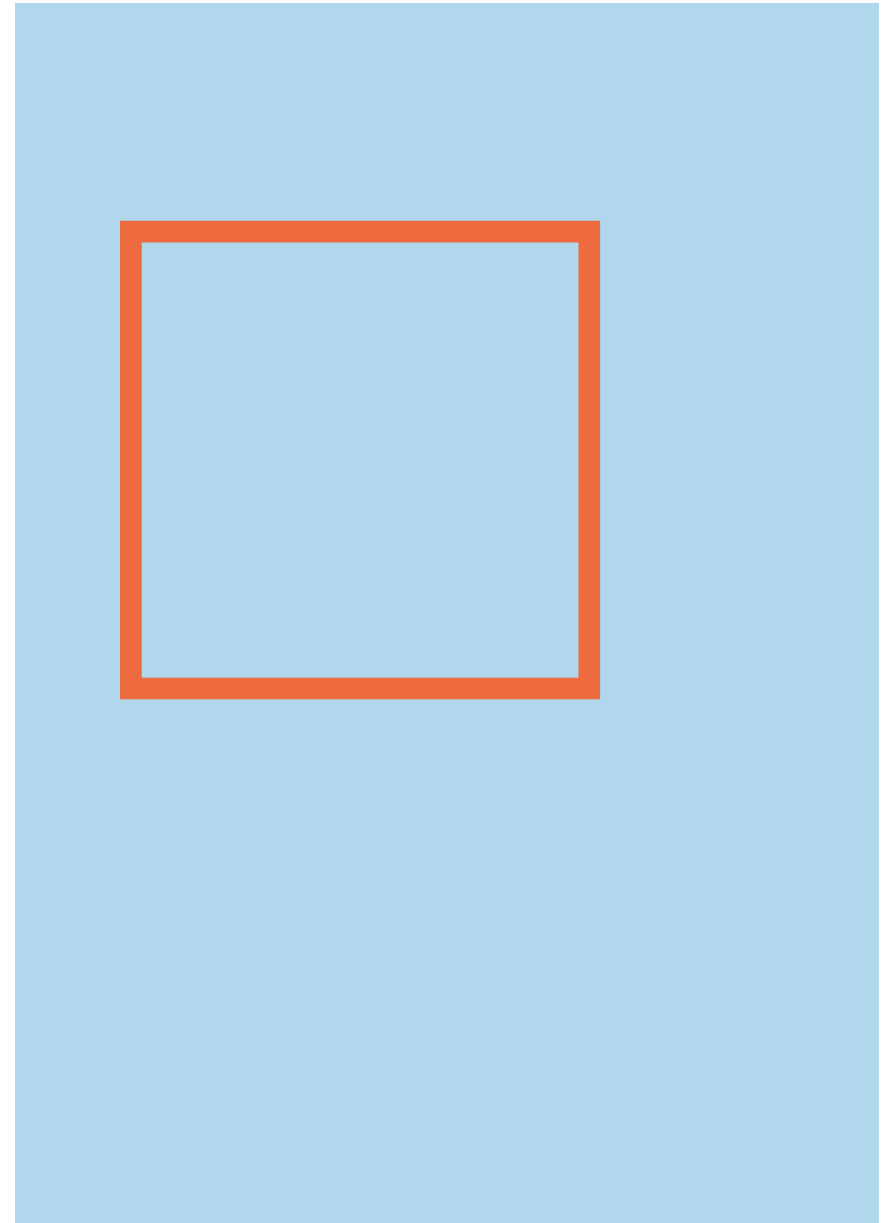
Det kan være tekstbudskap som fanesaker, utsagn og viktige temaer som er på agendaen. Den kan også brukes til å sette fokus på billedlige budskap ved å plassere den på det vi ønsker fokus på i et foto.

Rammen skal alltid være i fargen Punch og formatet og tykkelsen skal tilpasses formatet den brukes på.

Effekten av å bruke rammen som et element forsterkes ved moderat bruk. Velg ut noen få prioriterte plasseringer f.eks. i brosjyrer, på nett etc.

Lager du flere trykksaker samlet, pass på at bruk av rammen ikke blir repetativt.

Her ser vi rammen plassert i et A5 format. Her er rammen satt med en linjetykkelse på 10,5 pt.



Rammen og tekst

Rammen brukes til å sette fokus på tekstbudskap som fanesaker, utsagn og viktige temaer som er på agendaen.

Rammen kan plasseres på en av de tre bakgrunnsfargene – Mørk tavle, Himmel og varmgrå eller på foto.

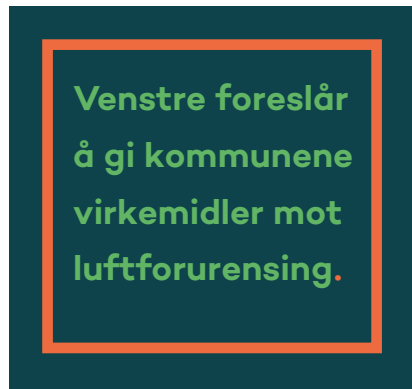
Den kan være fylt med tekst i form av korte budskap.

Ved å benytte seg av et kvadratisk grid blir det enkelt å plassere rammen og tekstinnhold.



Eksempler på bruk

Tekst og ramme kan fylle det kvadratiske formatet helt ut. Dette formatet egner seg spesielt godt til bruk i sosiale medier som Instagram og Facebook.



Tekst kan plasseres på forskjellige måter i griddet innenfor rammen. Den kan f.eks. plasseres mer mot høyre slik som vist her.



Rammen og foto

Rammen brukes til å sette fokus på billedlige budskap ved å plassere den på det vi ønsker fokus på i et foto.

Rammen kan plasseres på foto alene, eller fylt med tekst i form av korte eller lengre budskap. Den kan plasseres innenfor fotoet eller plasseres utfallende.

Ved å benytte seg av et kvadratisk grid blir det enkelt å plassere rammen.



Rammen og foto

For å skape dynamikk og fint samspill mellom motivet og rammen, kan man ta utgangspunkt i fire ting:

Formatet

Bruk et kvadratisk grid og tilpass rammen etter stående eller liggende format.

Motivet

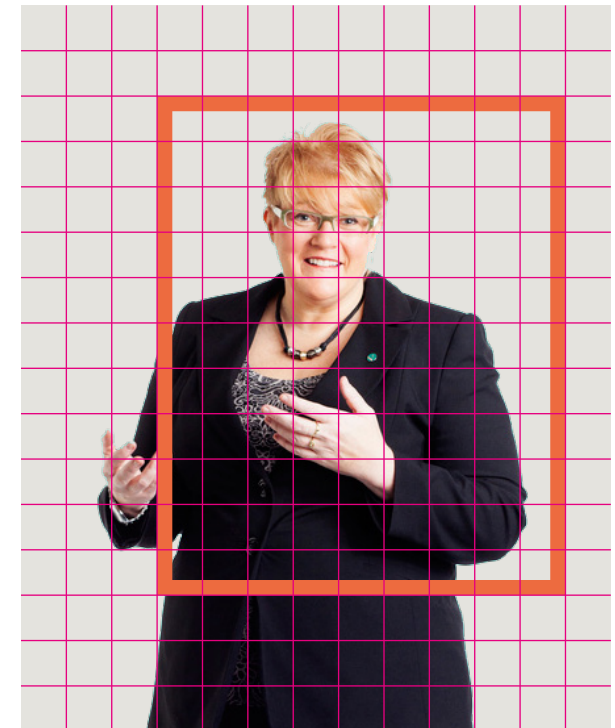
Tilpass rammen til motivet og pass på at vesentlig informasjon ikke blir tildekket av rammen.

Plassering

Rammen kan være utfallende. Den skal helst plasseres litt «off» og ikke midtstilles.

Tykkelsen

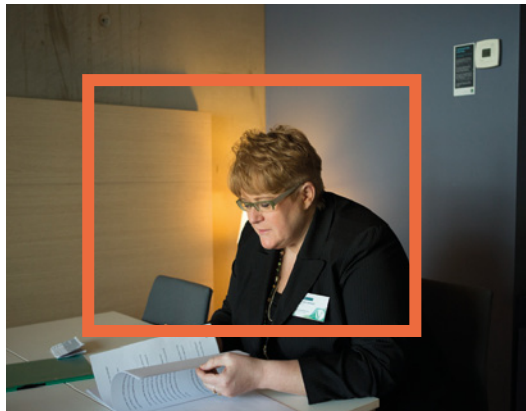
Tykkelsen på rammen tilpasses størrelsen på foto og materiale.



Eksempler på bruk

Liggende format

Trine og Rebekka er i fokus. Rammen og typografien er tilpasset formatet. På begge eksemplene er det brukt 5 pkt ramme.



På banneret over er det fokus på budskapet i samspill med ledelsen i Venstre. Rammen er satt i 4 pkt og er sammen med typografien, tilpasset formatet.



Stående format

Isbjørnene er i fokus med en ramme som er tilpasset formatet og plassert noe opp til høyre. Rammen på bildet av Trine er plassert slik at både budskapet og kroppspråket hennes fremheves.

Folk først

«Folk først» kan skrives ut i Campton på forskjellige måter. Når «Folk først» står alene skal det brukes stor forbokstav og punktum til slutt. I løpende tekst gjelder norsk rettskriving.

Hvis budskapet ditt er «Folk først» trenger du ikke bruke en av logoene med «Folk først» i samme layout.

Hvis budskapet ditt ikke inneholder «Folk først» for eksempel «Stem Venstre», kan man bruke logoen til å kommunisere «Folk først».

Se retningslinjer under logo for bruk av Folk først-logo.



Punktum

Farget punktum er også ett av våre viktigste grafiske elementer. Det bruker vi får å sette et ordentlig trykk på budskapet ved å plassere det helt til slutt i setningen.

I kombinasjon med rammen gir dette et meget sterkt og karakteristisk visuelt uttrykk.

Punktum settes i fargene Eple eller Punch. Unntaksvis kan punktum også settes i sekundærfargen Himmel hvis det er hensiktsmessig.

**Venstre
satser
på
skolen.**

**Folk
først.**

Slik og ikke slik

Rammen skal alltid ha lik tykkelse på alle sider og plasseres slik at det skaper et interessant og dynamisk forhold mellom foto og rammen.

“Folk først” i tekst og utsagn, skal skrives med stor forbokstav.

I de utsagn og oversktifter vi ønsker å bruke punktumet med egen farge skal det settes i en kontrastfylt farge til resten av teksten. Bruk aksentfargene Punch eller Eple og unntaksvis Himmel.

Slik



**Venstre
satser
på
skolen.**

Ikke slik



**Venstre
satser
på
skolen.**



Foto

Valg og bruk av foto

Venstre bruker bilder fra sin egen fotobank på flickr som består av bilder tatt over tid av forskjellige fotografer. Disse bildene kan for det meste deles inn i to typer motiv; Bilder fra forskjellige møter/samlinger og bilder av Venstre representanter.

Det oppfordres til å velge ut bilder som har en naturlig og enkel komposisjon, naturlig lyssetting, rolig bakgrunn og så «rett på som mulig».

Venstre kan benytte seg av kjøpebilder når det er behov for bilder som skal illustrere en sak eller et fokusområde. Bruk de samme prinsippene for stil og tone som nevnes på side 52.

Eksempler

- A.** Portrett som er frilagt på Himmel bakgrunn.
- B.** Gruppebilde som er frilagt på Varm grå bakgrunn.
- C.** Beskåret helfigur portrett mot ensfarget bakgrunn.
- D.** Menneskemengde med fokuspunkt.
- E.** Beskåret og frilagt helfigur portrett på Mørk tavle bakgrunn.

a.



b.



c.



d.



e.

Enkle grep

Komposisjon

Velge bilder som har en naturlig og enkel komposisjon, rolig bakgrunn og så «rett på som mulig».

Frilegging

Alternativt kan bilder frilegges på en bakgrunn med en av de tre bakgrunnsfargene Mørk tavle, Himmel og Varm grå. Dette vil ivareta en helhetlig og gjenkjennbar profil.

Fotoopptak

Ved nye fotoopptak er det lurt å ta høyde for at bildene kan frilegges. De bør ha en så naturlig lyssetting som mulig. Ved foto-grafering av en mengde mennesker er det fint å ha et fokuspunkt. Ved fotografering av en gruppe eller enkeltperson, bør det tas mot en rolig og gjerne ensfarget bakgrunn. Ved portrettering er det lurt å ta foto i helfigur, helst stående, rett på eller litt fra siden. Helfigurbilder gir flere muligheter for utsnitt i layout da de kan beskjæres og også brukes som ansiktsportrett.

Utsnitt og beskjæring

Bildene kan godt beskjæres for å skape dynamikk i formatet det plasseres i, så lenge relevant informasjon blir ivaretatt.



Frilegging og beskjæring

I dette eksemplet har vi brukt et original bilde av Terje, Trine og Ola. Oppe til høyre vises det samme bildet frilagt på Varm grå bakgrunn. Nede til høyre vises et eksempel på et utsnitt av det samme bildet på Himmel bakgrunn.



Slik og ikke slik

Bakgrunnsfarger

På frilagte bilder skal fargene Mørk tavle, Himmell og Varm grå brukes som bakgrunnsfarge. Ikke bruk aksentfargene Eple og Punch til bakgrunnsfarger.

Beskjæring og utsnitt

Streb etter et flatterende og dynamisk utsnitt av personen på bildet. Jo større er ikke nødvendigvis bedre. Husk at luft rundt personen og god plass til tekst er viktig for å få dynamikk og harmoni i layout.

Tekst på foto

Det er lagt opp til at man skal kunne ha tekst på foto og da er det viktig at det er god lesbarhet. Tekst skal aldri strekkes eller kondenseres for å «passe inn». Da skal enten teksten eller bildet ned i størrelse.

Det skal derfor kun plasseres tekst på bilder med bakgrunn som tillater dette. En ensfarget bakgrunn i fargen Mørk tavle, Himmell eller Varmgrå og generelt bilder med rolig, ensfarget bakgrunn.

Slik



Ikke slik





Eksempler

Postale elementer

Brevark

På brevark står logoen øverst til høyre og adressefeltet nederst. Brevark side 2 har logosymbol øverst til høyre.

Brevmal kan lastes ned fra Venstres profilside www.venstre.no/logo.



Oso 01.09.2014

Mottaker Navn
Firmanavn
Adresse
Postnr. Sted

Overskrift brev

Andipsus alia platem fugitaqui a por autatiam quibus resequostrin conserumquam volor aut faccus ab ipsandaest, sedi id quibusae eptur, adis qui conseqo ipatatia conetur sam, et harupta quibus et error seque endam, aut rehendi, conem arum vel essi ute cus eum faccum. On niti offic tota cullup- lam voluptatem que nectorum que por as abore, nihitiae intore moluptisquas dolorec uptatinus consequis sequias sim la quibeaquam, quos dei uptam vellecto tassunducium qui

«Am dollupatur, ut re ea vella et eroitaque et etur, volupta taternod ipieni id tes mint ea nonsequeae re soluppat quis dem seque doluptatio et dolupta sum ditae.»

equost quas et venistotae et ut pe repeles durt il elit mo est, si doluplam num sum unt, simintia quiae parchitatis quatit, cum ut occabor ehenda saectemporit officimpore debita lili aut electici estisten res dipsame et optatem. Nem repei int. Ugit qui volendellab imus des et et, asitatur? Quis dolor restiam quia consed quis dolorion repe mos ipsandaepe min rerumqu latest, quantum inus dollaut que es maxinol orector ehendi quantum, ae iusaessunt, cone poreperum ipsunde bilatur. Sa prem que conae connecta tureici istiatas. Cabo. Itatios nis enimus aut rem adigeni mintem nobis qui aut re, situm auditatqui dent.

Med vennlig hilsen

NN
Eventuelt tittel

Venstres Hovedorganisasjon
Kellergate 16, 0179 Oslo | Telefon 22 40 43 50 | Faks 22 40 43 51 | venstre@venstre.no | Org nr. 971276390 | venstre.no



Andipsus alia platem fugitaqui a por autatiam quibus resequostrin conserumquam volor aut faccus ab ipsandaest, sedi id quibusae eptur, adis qui conseqo ipatatia conetur sam, et harupta quibus et error seque endam, aut rehendi, conem arum vel essi ute cus eum faccum.

On niti offic tota culluplam voluptatem que nectorum que por as abore, nihitiae intore moluptisquas dolorec uptatinus consequis sequias sim la quibeaquam, quos doluplam vellecto tassunducium qui aut eitem eos expedi officia nempore dis alisi, sitas alitesimi, nempore sam quasimosam, ut harum aperissit conseqi denebebitatus sinctur apesitas pe nam, ipit omnidicite simitil maxim am dollup- tatur, ut re ea vella et eroitaque et etur, volupta taternod ipieni id tes mint ea nonsequeae re soluppat quis dem seque doluptatio et dolupta sum ditae. Nam quas ea asped molupatum isciaes equost quas et venistotae et ut pe repeles durt il elit mo est, si doluplam num sum unt, simintia quiae parchitatis quatit, cum ut occabor ehenda saectemporit officimpore debita lili aut electici estisten res dipsame et optatem. Nem repei int.

Ugit qui volendellab imus des et et, asitatur? Quis dolor restiam quia consed quis dolorion repe mos ipsandaepe min rerumqu latest, quantum inus dollaut que es maxinol orector ehendi quantum, ex eosae lantendit seces andi re ra sum ea volorae. Optatatum hilla et ut as nonsequeae nime nem rat recum quam, commossequi omnimod que a cum acesfuntia quame acilisi quiae volorehent, con rerum volupias soloniamus, cus. Occae conae volonibusam nil molote, suntatitas. Imodia dolluplam fugit que prehens repeili plaque sapollaut aut id everse maturerrum que et ducis ipiae iusaes- sunt, cone poreperum ipsunde bilatur. Sa prem que conae connecta tureici istiatas. Cabo. Itatios nis enimus aut rem adigeni mintem nobis qui aut re, situm auditatqui dent.

Med vennlig hilsen

Tine Skei Grande
Partileder

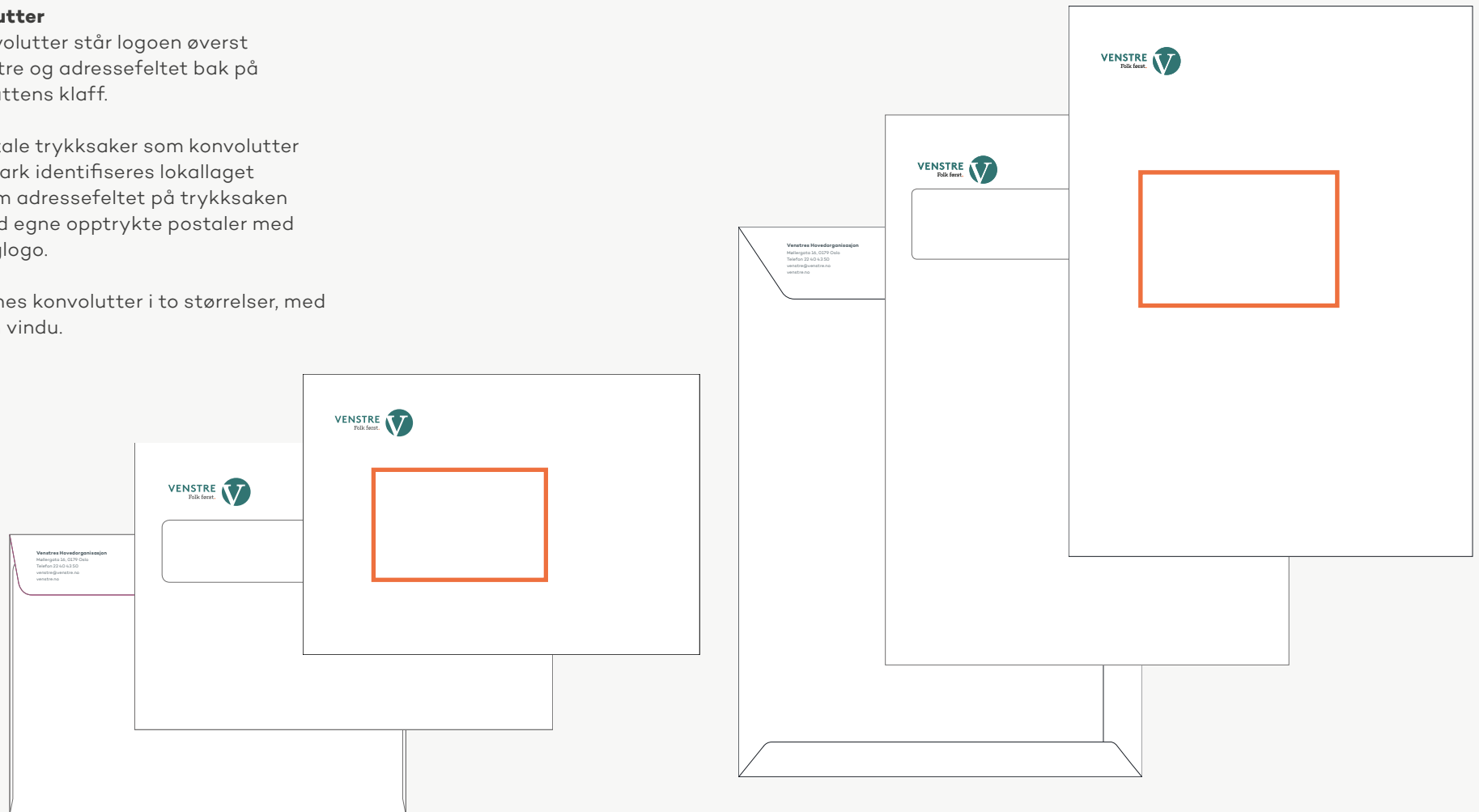
Postale elementer

Konvolutter

På konvolutter står logoen øverst til venstre og adressefeltet bak på konvoluttens klaff.

På postale trykksaker som konvolutter og brevark identifiseres lokallaget gjennom adressefeltet på trykksaken eller ved egne opptrykte postaler med lokallaglogo.

Det finnes konvolutter i to størrelser, med og uten vindu.



Postale elementer

Visittkort

Visittkort finnes i fargene Mørk tavle med negativ Folk først-logo og Varm grå med positiv Folk først-logo.

De finnes med flere varianter med Venstres viktigste budskap på baksiden.





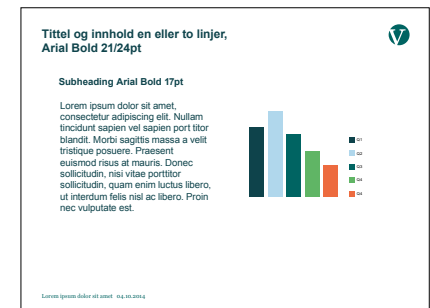
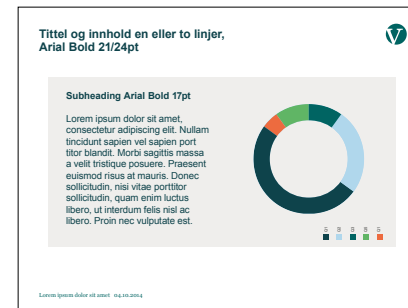
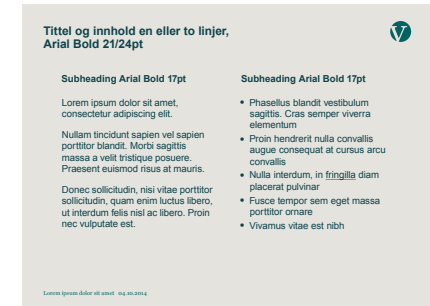
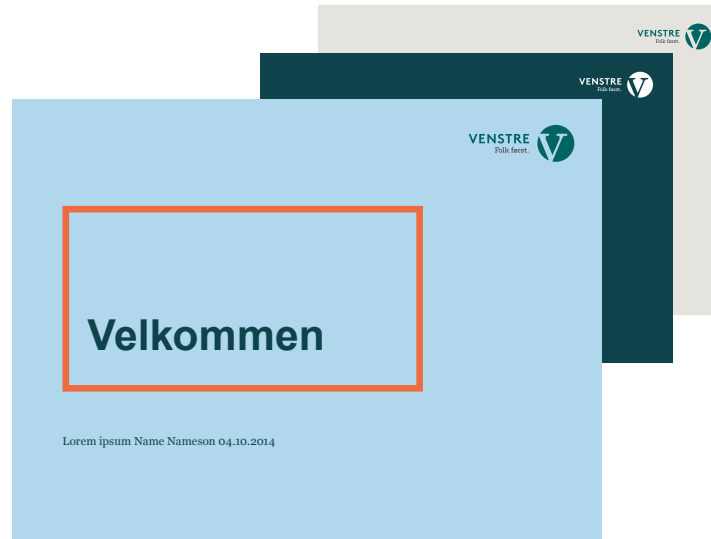
PowerPoint

Venstre har egen PPT-mal og denne ligger i PowerPoint og åpnes med programmet. Malen finnes i standard 4:3 format.

Forsider finnes med rammen bakgrunnsfargene Mørk tavle, Himmell og Varm grå. De kan også brukes uten rammen.

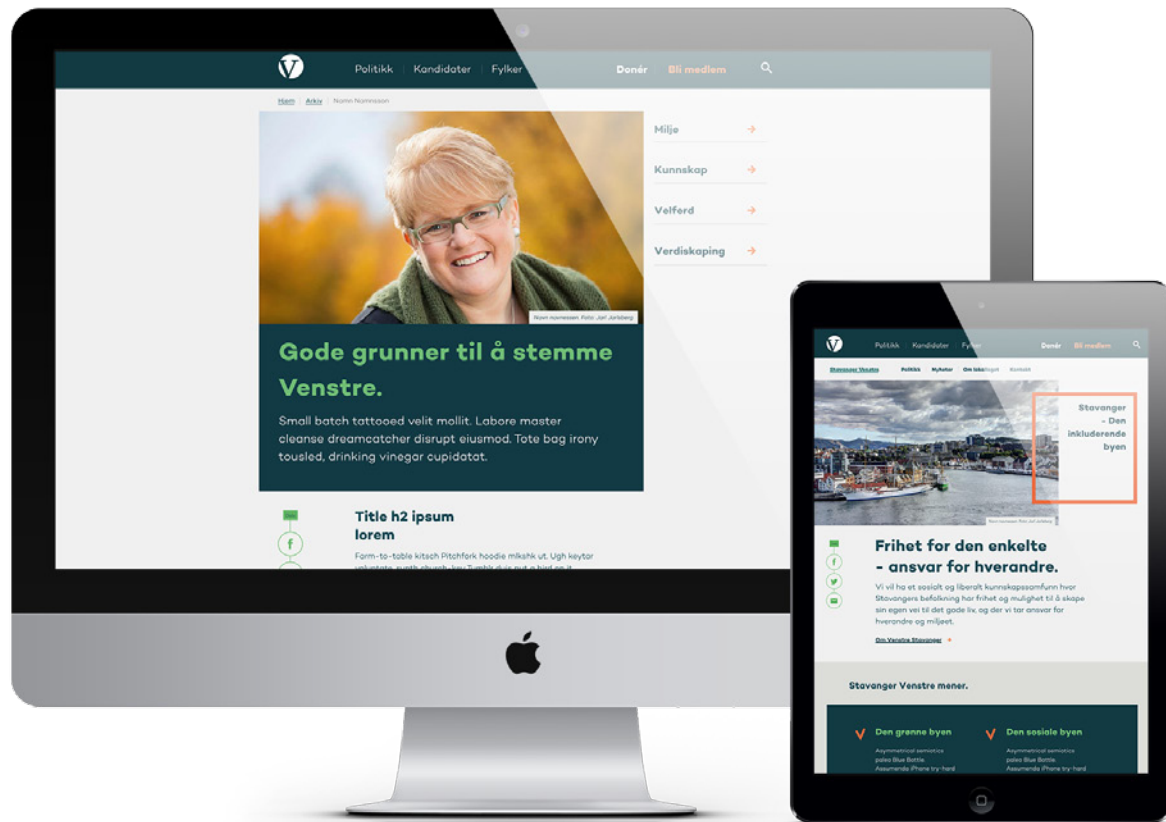
Temasidene er laget slik at man kan velge et foto til et tema man ønsker å fokusere på. På denne siden kan man sette inn tekstbudskap i rammen.

Tekstbudskapene kan være; «Folk først», «Ta grønne valg», «Vis varme», «Skap verdier» eller «Sats på kunnskap».





Nettsider





Trykksaker

Maler

Valgkamper er høysesong for lokale og regionale brosjyrer og løpesedler.

For å sikre en enhetlig profil i valgkamper utarbeider Venstres Hovedorganisasjon maler for lokale og regionale brosjyrer. Det skal være enkelt for fylkes- og kommunelag å få tilgang til disse.

Se www.venstre.no/logo og www.venstre.no/valgmateriell for mer informasjon.





Annonser



**Region-
sekretær
i Venstre.**

Venstre utlyser en heltidsstilling som regionsekretær for Buskerud, Vestfold og Telemark.

Les mer på venstre.no/stillingledig

Ta kontakt med Trond Enger (Tlf: 908 51 055).
Frist 15. juni 2014.



VENSTRE





**Venstre
satser på
skolen.**



Folk først.

**Ta
grønne
valg.**



VENSTRE



Profilartikler





Har jeg brukt profilens elementer riktig?

Logo

1. Riktig variant av logoen er brukt.
2. Logoen har riktige farger/fargekoder i forhold til printproduksjon eller digital bruk.
3. Logoen er riktig plassert.
4. Logoens proporsjoner er ivaretatt – den er ikke strukket i bredden/høyden.
5. Beskyttet område rundt logoen er ivaretatt.
6. Logoen er ikke mindre enn spesifisert minstemål.

Farger

1. Bakgrunnsfarger og farge på tekst er brukt i henhold til retningslinjene.
2. Riktig fargerprofil i forhold til papir og trykking er brukt.
3. Logofargen er ikke brukt som bærende/dominerende farge.
4. Ingen effekter (forløpninger, skygger outline og lignende) er brukt.

Typografi

1. Riktig font og skriftsnitt er brukt.
2. Typografiens proporsjoner er ivaretatt – den er ikke strukket i bredden/høyden.
3. Tekst i Campton og Choplin står alltid venstrestilt, aldri i versaler, og har god linjeavstand.
4. Tekst i Campton Bold står med forholdsmessig stor punktstørrelse der det er hensiktsmessig.
5. Ingen effekter (forløpninger, skygge outline og lignende) er brukt.

Grafiske elementer

1. Rammen er kun brukt i fargen Punch.
2. Punktum har en av aksentfargene, Eple eller Punch.
3. De grafiske elementene er brukt sparsommelig og er med på å understreke hovedpoeng/budskap.
4. De grafiske elementene er ikke brukt som «pynt».

Foto

1. Mengde med mennesker - finne ett fokuspunkt f.eks én person i mengden.
2. Fange øyeblikket.
3. Mellommenneskelig varme.
4. Tilstedeværelse - livets hendelser.
5. Portretter kan brukes tett på eller i helfigur.

Layout

1. Layouten er basert på Venstres gridsystem og elementer nøyaktig plassert i forhold til dette.
2. Layouten har avstander som gir godt inntrykk av åpenhet og luftighet.

Maler

1. Maler som er tilgjengelige er benyttet.
2. Riktig mal for formålet er brukt.

Språk

1. Språket er kort og enkelt og er med på å tydeliggjøre budskapet.
2. Forkortelser er unngått.



5 bud for bruk av profilen i kommunikasjon

1. Ett hovedbudskap. Kort og presist.
2. Velg logo tilpasset budskapet og format.
3. Sørg for å velge virkemidler som støtter innholdet og setter fokus på hovedbudskap/tema.
4. Bruk de visuelle virkemidlene med måte (rammen, folk først, punktum).
5. Sørg for god balanse og variasjon i bruk av farger, typografi, foto og de visuelle virkemidlene.



Grafisk produksjon/profil

Kontakt:

Venstre
Møllergata 16
0179 Oslo
E-post: venstre@venstre.no
Profilside: www.venstre.no/logo

Ansvarlig:

Hans Andreas Starheim
Prosjektleder:
Venstres kommunikasjonsprofil
Mobil: +47 480 77 490
E-post: has@venstre.no

